

Серия MS86T

Многофункциональная светодиодная сигнальная лампа диаметром 86 мм с режимами постоянного/мигающего свечения или маячка



Стробоскопические светодиодные лампы повышенной яркости, хорошо видимые на дальних расстояниях благодаря специальным рассеивающим плафонам.

Особенности

- Высочайшая светоотдача благодаря уникальной светодиодной технологии.
- Широкое рассеяние света за счет плафонов куполообразной формы с призматической поверхностью.
- Хорошая различимость на большом расстоянии.
- Два частоты мигания.
- Регулируемая частота мигания и вращения.
- Встроенный зуммер с регулируемым уровнем громкости.
- Цвета плафонов: красный, желтый, зеленый, синий, прозрачный.

От 10 до 100 дБ на расстоянии 1 м (регулируемый уровень громкости)

Информация для заказа

MS86T - F 00 - R

① ② ③

1. Тип свечения

F	Постоянное свечение+мигание
R	Постоянное свечение+мигание+маячок
B	Постоянное свечение+мигание+маячок+зуммер

2. Источник питания

00	12-24 В=
FF	90-240 В~

3. Цвета плафонов

R	Красный	B	Синий
Y	Желтый	C	Прозрачный
G	Зеленый		

Технические характеристики

Режим работы	Постоянное свечение+мигание+маячок+зуммер
Источник питания	12-24 В=(±10%), 90-240 В~/50 Гц
Диаметр плафонов	86 мм
Материалы плафонов	Поликарбонатная смола/Корпус: АБС-пластик
Уровень громкости зуммера	регулируется от 10 до 100±10 дБ на расстоянии 1 м
Частота мигания	F1: 80±5 миганий в минуту F3: 4 продолжительных мигания - 80±5 миганий в минуту (аварийный сигнал)
Частота вращения	от 60 до 300 об/мин (по часовой стрелке)
Подключение	вывод
Сопротивление изоляции	Мин. 100 МОм (500 В по мегаомметру)
Температура окружающей среды	-20...+40°C (без замораживания)
Температура хранения	-40...+70°C (без замораживания)
Влажность	45-85% относительной влажности (без конденсата)
Сертификаты	RoHS
Степень защиты	IP65
Виброустойчивость	0,75 мм при 10-55 Гц
Провод	22 AWG(UL 1007)
Масса	170 г
Срок службы СИД*	Приблиз. 50 000 часов до снижения рабочей яркости на 50 % от изначальной величины

*Срок службы СИД зависит от рабочих условий и условий окружающей среды.

Требования к электропитанию

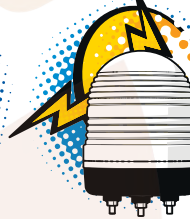
Код цвета СИД	R(красный), Y(желтый), G(зеленый), B(синий), C(прозрачный)			
Потребляемый ток	Излучаемый свет	Красный, желтый	Зеленый, синий, прозрачный	Зуммер
	12 В=	170 мА	120/200/120 мА	150 мА
	24 В=	150 мА	100 мА	(пусковой ток 300 мА)
	90-240 В~	30-50 мА		



■ Постоянное свечение



■ Мигающее свечение 1

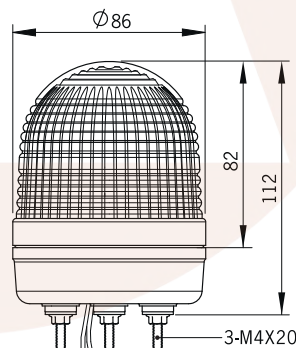


■ Мигающее свечение 2



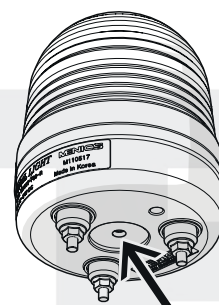
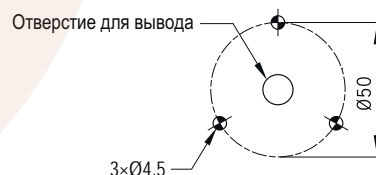
■ Маячок

Размеры <размеры указаны в мм>

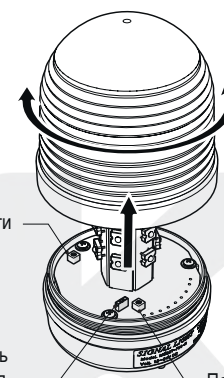


Длина шнура питания от корпуса — 800 мм

► Монтажные отверстия основания



Отверстие зуммера



Регулировка уровня громкости зуммера

Переключатель типов свечения

Переключатель скорости вращения

Опции

- Переходник для монтажа
- Кронштейны для настенного монтажа



MAM-DS31
АБС-пластик



MAP-DS30
АБС-пластик



MAM-DS26
Сталь